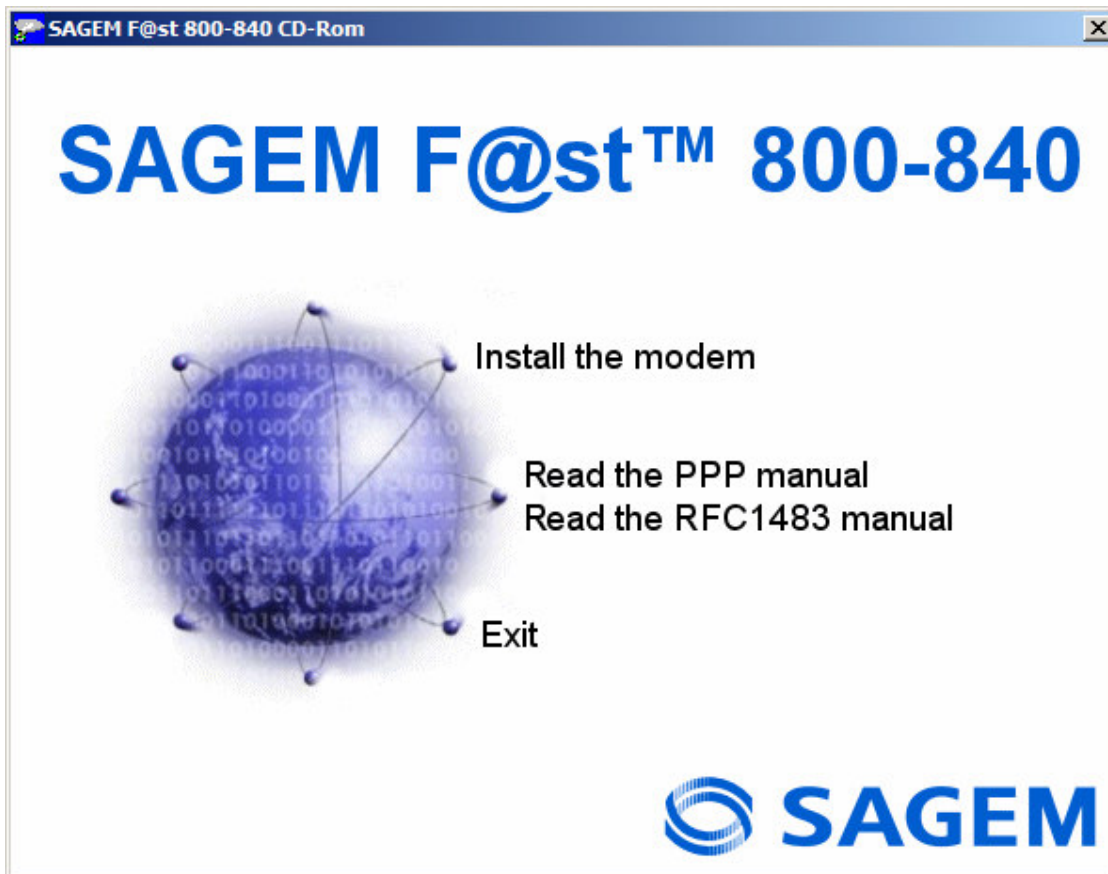


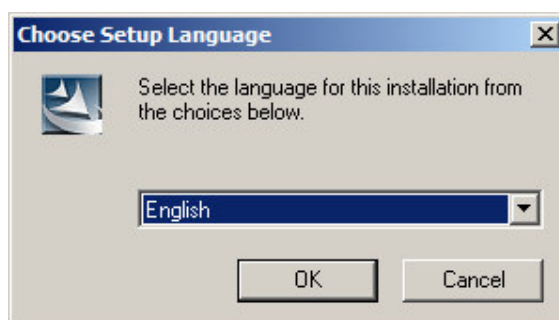
Uputstvo za konfigurisanje SAGEM modema

U pakovanju sa modemom se nalazi instalacioni CD. Dati CD ubaciti u računar. CD se automatski pokreće, a u slučaju da je korisnik isključio opciju autorun, treba pokrenuti fajl autorun.exe sa CD-a.

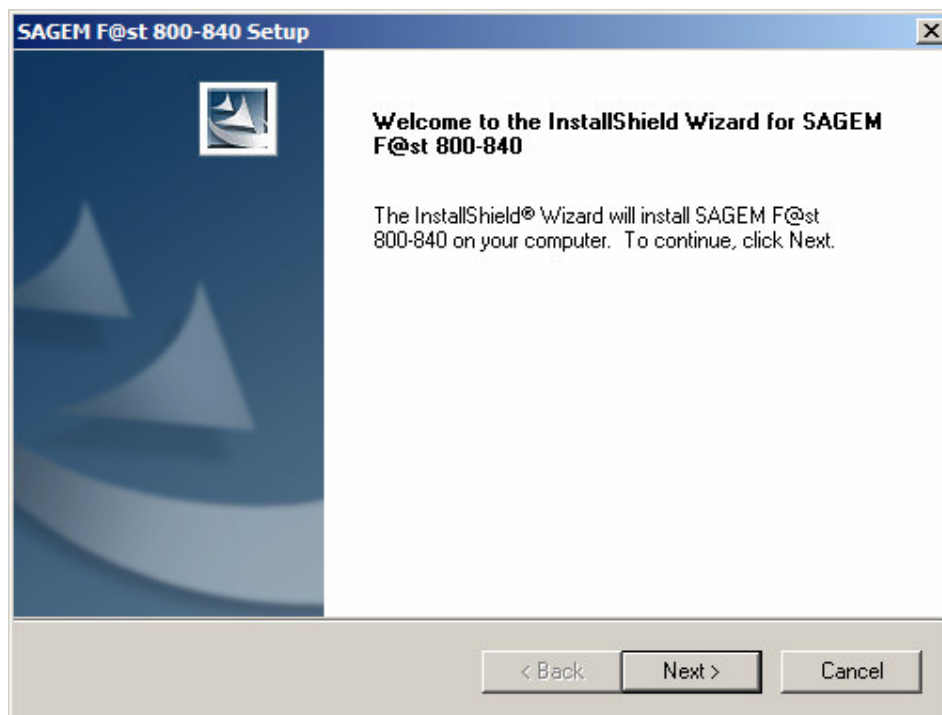
Po pokretanju instalacije, na ekranu se pojavljuje sledeći prozor, na kome treba izabrati opciju **Install the modem**.



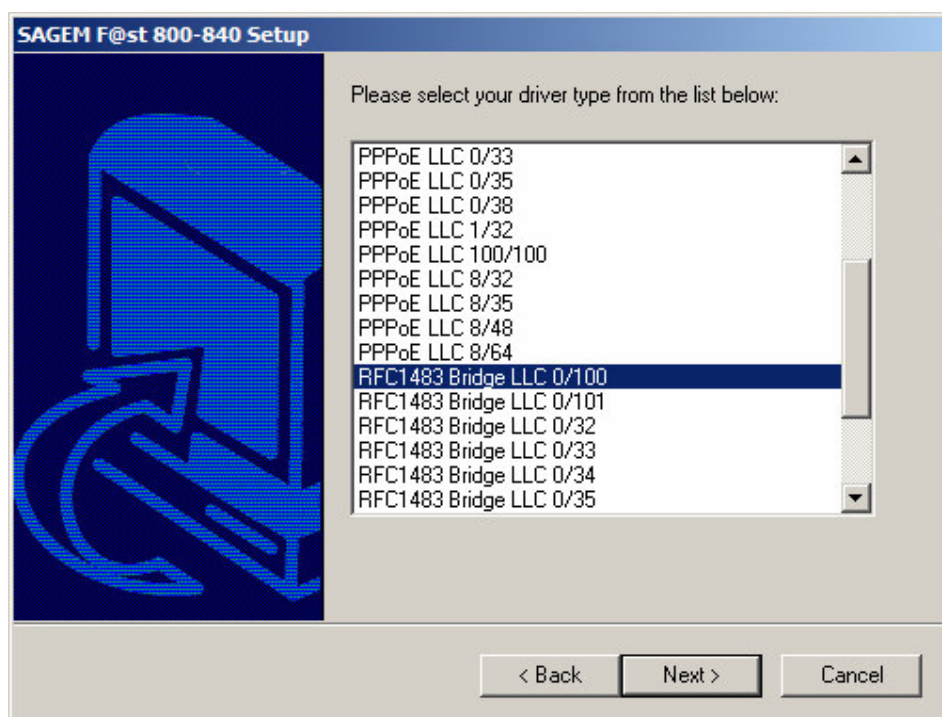
Zatim selektovati jezik na kome se obavlja instalacija, i kliknuti na OK.



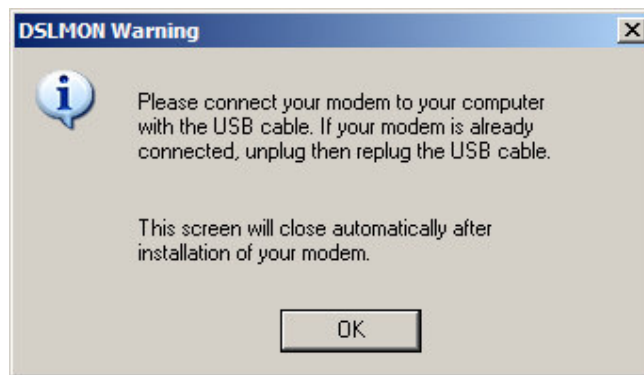
Na sledećem prozoru, izaberite **Next >**



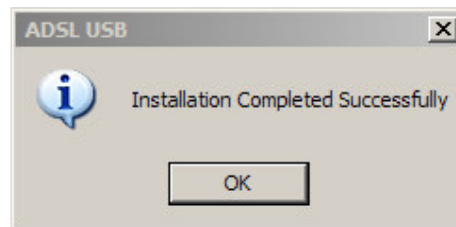
a zatim od ponudjenih tipova konekcija izabrati **RFC1483 Bridge LLC 0/100** i pritisnuti **Next >**



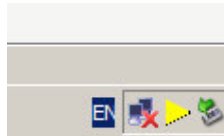
Nakon toga, na ekranu se pojavljuje prozor, koji vas obaveštava da je instalacija gotova, i da treba da povežete vaš USB modem sa računarom. Prozor se automatski zatvara po povezivanju.



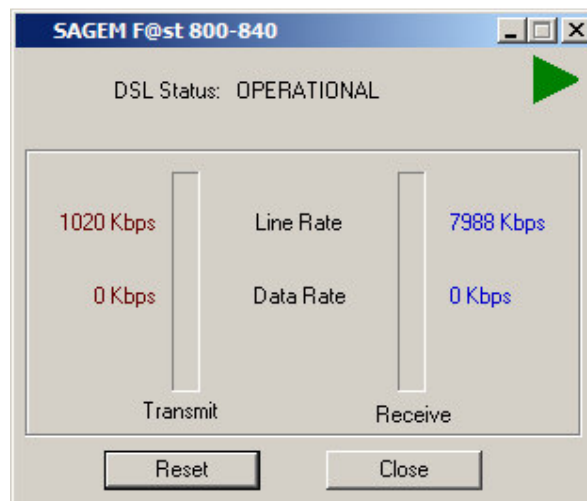
Na kraju se pojavljuje prozor koji vas obaveštava o uspešno obavljenoj instalaciji. Na njemu kliknite OK.



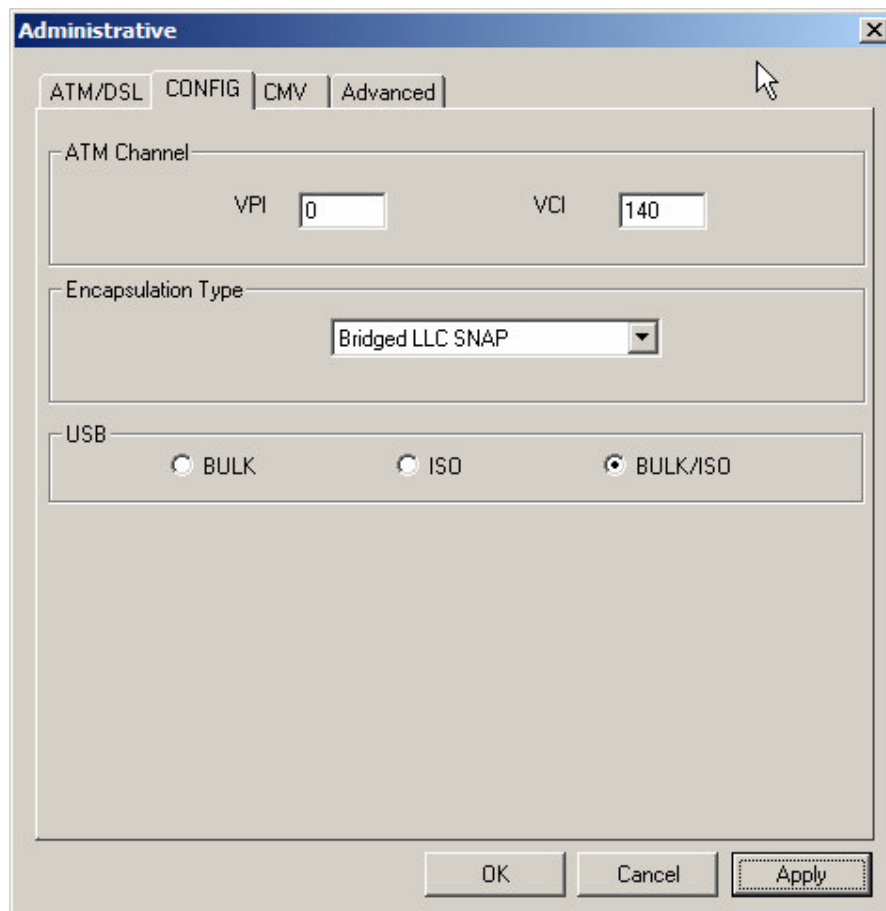
Ubrzo zatim u vašem donjem desnom uglu na monitoru (system tray), se pojavljuje trougao koji može biti crvene, žute ili zelene boje.



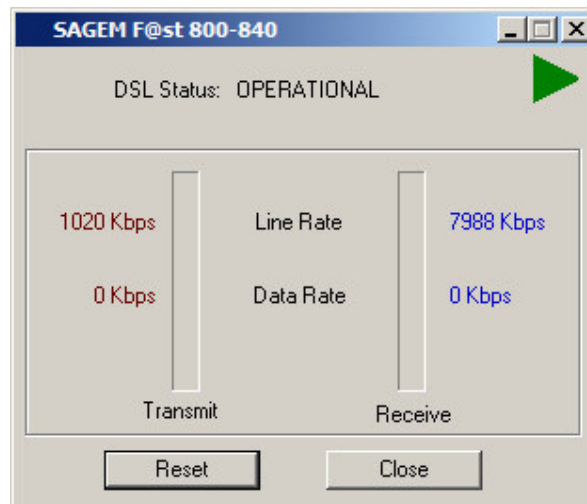
Kliknite dva puta na dati trougao, i otvoriće se sledeći prozor. Na njemu su prikazani parametri linije i konekcije. Sada treba pritisnuti **Alt+D** (istovremeno) da bi izvršili neophodna podešavanja.



Posle pritiskanja tastera **Alt+D**, otvara se prozor za podešavanje parametara konekcije. Treba selektovati karticu **CONFIG** i upisati vrednosti kao na slici VPI 0, VCI 140. Zatim kliknuti na OK.



Zatvoriti mali prozor na **Close**.



Modem je inicijalizovan i spreman za rad kada je trougao u system tray-u zelene boje, i kada na njemu svelte obe diode.

Sada korisnik treba da kreira na računaru PPP konekciju. Uputstvo za kreiranje PPP konekcije se nalazi na www.sinet.yu